



# Professional Pest Control



Catalog  
produse  
profesionale  
**2014-2015**



Bayer CropScience



## INTRODUCERE

Sustenabilitate si responsabilitate	1
Etichete pentru profesionisti	2
Tipuri de formulari	4

## CUPRINS

Aqua K-Othrine®	6	
Aqua Py®	8	
K-Othrine® EC 25	10	
K-Othrine® PROFI EC 250	12	<b>NOU</b>
K-Othrine® SC 25	14	
K-Othrine® WG 250	16	
Cislin 26.25 SC Flow®	18	<b>NOU</b>
Ficam® W (WP 80)	20	
Solfac® EW 50	22	
Solfac® Automatic Forte	24	
Maxforce® IC	26	
Maxforce® Quantum	28	
Quick Bayt® 2Extra WG 10	30	<b>NOU</b>
Baycidal® WP 25	32	
K-Obiol® EC 25	34	
Racumin® Paste	36	
Racumin® Foam	38	<b>NOU</b>

## BAYpremium



40

**Bayer CropScience**, subgrup al Bayer AG, are o cifra de afaceri anuala de 8,819 miliarde EUR (2013) si este una dintre cele mai mari companii inovative bazate pe cercetare si dezvoltare in domeniile seminte, protectia culturilor si controlul daunatorilor non-agricoli.

**Bayer Environmental Science** este parte a **Bayer CropScience**, ce ofera solutii complexe si dedicate pentru **profesionistii in igiena publica**, pentru companiile ce presteaza servicii in domeniile **dezinsectiei** si **deratizarii**, pentru bioprotectia spatiilor publice si private, totul din grija pentru om, in scopul asigurarii unor standarde de viata ridicate. Suntem **lideri** la nivel mondial pe acest segment de piata, suntem primii promotori ai

insecticidelor ambientale si practice, **intemeietorii segmentului de sanatate si igiena publica**. Ne fixam intotdeauna cele mai inalte standarde si ne dorim sa fim, mereu, **punctul principal de reper al industriei in care activam**.

In **Romania**, produsele de igiena publica ale **Bayer Environmental Science** sunt prezente de multe decenii fiind folosite de multe generatii de profesionisti constituindu-se, intotdeauna, in reperul de calitate la care s-a raportat piata si la care a ravnit concurenta. Existenta, in mod traditional, a unei game consistente de produse, dezvoltarea in permanenta a unor produse, substante active si formulari noi, asigura un succes constant si de cursa lunga pe piata.



Cultura **Bayer®** reprezinta un factor important pentru succesul companiei. In centrul acestei culturi se afla valorile noastre: **Leadership, Integritate, Flexibilitate** si **Eficienta**, sintetizate de termenul **LIFE**.

Ele constituie un ghid pentru noi in activitatea zilnica de cautare a solutiilor pentru provocarile ce apar la tot pasul, in acord cu misiunea noastra “**Bayer: Science For A Better Life.**”

# LIFE



## O noua grafica...

Eticheta constituie parte integrantă a înregistrării pe piață a produsului și conține toate informațiile indispensabile utilizării conforme a produsului, de la aria de aplicare până la dozaj.

Pentru un profesionist în igiena publică este extrem de important ca eticheta să poată fi citită și înțeleasă ușor.

Noile etichete, datorită graficii clare și simple, comunică foarte rapid caracteristicile esențiale pentru utilizarea în mod corect a produselor.

### Descrierea produsului

Produsul este descris succint (tip, aria de acțiune)

### Actul de punere pe piață al produsului

Numărul actului de înregistrare a produsului.

### Conținut în substanța activă

Compoziția produsului, în principal în ceea ce privește substanța activă

### Dozajul și modul de aplicare

Aria de acțiune, dozajul, modul de aplicare și alte informații cu privire la produs pot fi găsite în textul etichetei

### Numele produsului



## ... pentru o citire mai rapida a etichetei

Bayer® a inceput, din anul 2013, schimbarea graficii etichetelor produselor. Procesul acesta de rebranding va include toate produsele comercializate in mod curent pe piata din Romania. Fiecare eticheta are, in cadrul designului, elemente de siguranta, ceea ce face ca falsificarea lor sa devina foarte dificila. Acesta detaliu consituie un pas inainte in ceea ce priveste asigurarea conformitatii produselor si a luptei impotriva falsurilor (a produselor si ambalejelor contrafacute), proces in care Bayer® este implicat, la nivel mondial, pe toate segmentele sale de produse.



**Numele produsului**

**Proprietatile produsului**

Descriere punctuala a caracteristicilor esentiale ale produsului.

**Aria de actiune**  
Daunatorii combatuti





## Arta si stiinta formularii

Formularia reprezinta modul in care substanta activa este pusa pe piata si este in directa si stransa legatura cu doua caracteristici esentiale in activitatea de "pest-control" (DDD): modul de aplicare si remanenta teoretica a produsului.

Standardizarea internationala neoficiala agreata de companiile mari ("research-based") impune, ca forma de respect pentru clienti, ca formularia sa fie introdusa in denumirea produsului.

### SC



#### Suspensie concentrata

Substanta activa, formulata ca si cristale este formulata intr-un mix de polimeri, diluat in dispersie apoasa ce asigura o suspensie continua si un amestec usor cu apa.

### EW



#### Emulsie in dispersie apoasa

Substanta activa este formulata intr-un mix de solventi polimerizati, dar diluata in dispersie apoasa pentru o siguranta maxima.

### WG



#### Granule concentrate

Substanta activa formulata ca si cristale este formulata intr-un mix de polimeri solizi. Substanta activa se amesteca cu agenti de udare inerti care prin amestec cu apa, se dizolva pentru aplicare pe suport.

## O formulare nu inseamna doar substanta activa...

La aplicare, nu doar substanta activa din produs este importanta. Toti coformulantii si modul in care sunt "imbinati" cu substanta activa, sunt elemente la fel de importante care pot face diferenta in ceea ce priveste eficacitatea si remanenta produsului.

### ALTE TIPURI DE FORMULARI

**AE** – Aerosol

*Pentru rodenticide:*

**FOAM** – spuma

**PA** – pasta

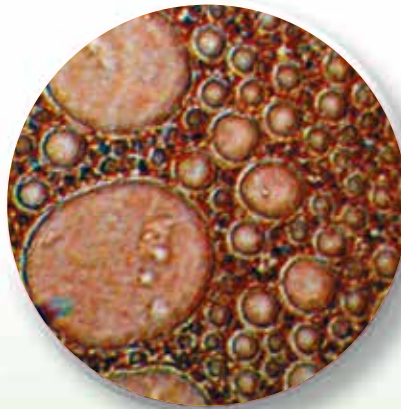
### WP



#### Pulbere dispersabila in apa

Substanta activa este formulata intr-un mix de absorbanti si inertii. Formulare veche, dar de incredere: substanta activa se amesteca cu agenti de udare si inertii care prin amestec cu apa se dizolva si pot fi aplicati pe suport; dupa aplicare, substanta activa nu este absorbita in suprafata, si se evapora mai greu.

### EC



#### Emulsie concentrata

Substanta activa este formulata intr-un mix de solventi petrolieri. Aceasta se dizolva natural in solvent, rezultatul fiind un lichid complet transparent. Prin amestec cu apa, devine alb-laptos.

### GEL



#### Momeli gata preparate - geluri

Substanta activa, formulata intr-un amestec coloidal fluid, este "imbogatita" cu atractanti alimentari si feromoni sexuali. Substanta activa este, cu precadere, sistematica, de ingestie, nu de contact (neonicotinoide).



# Aqua K-Othrine®



Insecticid formulat special pentru avio-tratamente

## In ceea ce priveste controlul tantarilor suntem deja in viitor

- Formulată pe baza unei tehnologii revolutionare anti-evaporare - **FFAST™**
- Indicat a se folosi numai in **dilutie exclusiva cu apa**
- Insecticid de contact si ingestie, formulat special pentru **avio-tratamente** si aplicare **ULV**
- Fiind un produs pe baza de apa **este extrem de prietenos cu mediul**, putand fi aplicat fara probleme pe vegetatie si in zone circulate



Eticheta noua

### COMPOZITIE:

100 ml de Aqua K-Othrine® contin:  
Deltamethrin: 2 g (2%) ~ 20 g/L  
Coformulanti: pana la 100 ml

### FORMULARE:

EW – emulsie in dispersie apoasa cu tehnologia FFAST™

### Doze de aplicare recomandate si indicatii de utilizare:

Insecte	Tratament (exterior)	Dilutie Aqua K-Othrine® + apa (L)	Doza de aplicare
Tantari, muste si alte insecte zburatoare	Tratament ULV- terestru (0,5 g deltamethrin / ha)	1+9 1+79	0,5 L sol./ ha 2 L sol./ ha
	Tratament ULV- aerian (1 g deltamethrin / ha)	1+9	0,5 L sol./ ha
	Tratament pe vegetatie densa (1 g deltamethrin / ha)	1+39	2 L sol./ ha
	Termonebulizare ("ceata rece") (1 g deltamethrin / ha)	1+99	5 L sol./ ha

\*) pentru doze de aplicare mai mari de 2L/ha, consultati producatorul/ importatorul pentru recomandarea unei solutii personalizate





Formulare  
sustinuta si  
validata in  
cadrul Directivei  
98/8/EC



## Daunatori vizati

Tantari, Muste  
Chronomidae (libelule)  
Simulidae (musca neagra)

## PROFIL TEHNIC

### CLASIFICARE TOXICOLOGICA:

Xn – nociv

### CLASIFICARE DE MEDIU:

N – periculos pentru mediu

### AVIZARE IN ROMANIA:

Nr. 148BIO/18/09.15

produs biocid (Grupa principala: 3, Tip  
produs: 18)

## DOMENIUL SI ARIA DE UTILIZARE:

In exterior, in dezinsectiile sezoniere  
pentru combaterea insectelor daunatoare  
si generatoare de disconfort din mediul  
urban

- parcuri
- cartiere de locuinte
- artere de circulatie
- zone de agrement
- curti interioare
- spatii deschise cu prezenta umana, etc.





# AquaPy®

**Insecticid lichid pe baza de piretrine naturale**

## Pentru a produce Aqua Py este nevoie de o floare

- Contine **piretrine naturale pure**, sinergizate cu piperonil butoxide
- Nu contine solvent si este indicabil a se folosi numai in dilutie **exclusiva cu apa**
- Formulata pe baza unei tehnologii revolutionare anti-evaporare - **FFAST™**
- Are un **efect de knock-down spectaculos**, este biodegradabil, nu miroase, nu pateaza si nu lasa urme
- Aplicat rezidual in spatii sensibile, asigura acestora o **folosinta imediata**, in doar cateva ore de la aplicare



**Eticheta noua**

**COMPOZITIE:**  
100 ml de Aqua Py® contin:  
Piretrine naturale: 3 g (3%) ~ 30 g/L  
Piperonil butoxide: 13.5 g (13.5%) ~ 135 g/L

**FORMULARE:**  
EW – emulsie in dispersie apoasa cu tehnologia FFAST™

### Doze de aplicare recomandate si indicatii de utilizare:

Tratament	Specii daunatoare	Rata de dilutie cu apa	Rata de aplicare
Spray pentru pulverizare in spatii inchise			
Aerosol cu volum ultra redus (ULV)	Insecte zburatoare	Nediluat	35 ml/1000 m <sup>3</sup>
	Gandaci	Nediluat	70 ml/1000 m <sup>3</sup>
	Purici si plosnite	Nediluat	100 ml/1000 m <sup>3</sup>
Ceata rece	Insecte din produse depozitate si gandaci de tutun	Nediluat	120 ml/1000 m <sup>3</sup>
	Insecte zburatoare	35 ml + 300 ml apa	350 ml/1000 m <sup>3</sup>
	Gandaci	70 ml + 500 ml apa	500 ml/1000 m <sup>3</sup>
Ceata rece	Purici si plosnite	120 ml + 1000 ml apa	501 ml/1000 m <sup>3</sup>
	Insecte din produse depozitate si gandaci de tutun	150 ml + 1000 ml apa	502 ml/1000 m <sup>3</sup>
	Spray pentru pulverizare in aer liber		
Aerosol cu volum ultra redus (ULV)	Zone intinse	Nediluat – Gata de folosinta	500 ml/hectar
	Zone reduse	Nediluat – Gata de folosinta	200 ml/1000 m <sup>3</sup>
Ceata rece	Zone intinse	50 ml + 5000 ml apa	5 litri/hectar
	Zone reduse	80 ml + 5000 ml apa	5 litri/1000 m <sup>3</sup>
Aplicare reziduala (pe suprafete)			
Tratament de impact: 24 ore			
Gandaci, purici si plosnite, insecte din produse depozitate, gandaci de tutun		125 ml + 5000 ml apa	5 litri/100 m <sup>2</sup>
Tratament de rezidualitate (10 - 15 zile)			
Gandaci, purici si plosnite, insecte din produse depozitate, gandaci de tutun		500 ml + 5000 ml apa	5 litri/100 m <sup>2</sup>
Tratament de impact: 24 ore			
Muste, Viespi (cuiburi)		100 ml + 900 ml apa	Direct pe cuib (viespi)



## Daunatori vizati

Tantari, Viespi, Molii  
Gandaci de bucatarie  
Gandacelul de tutun

## PROFIL TEHNIC

### CLASIFICARE TOXICOLOGICA:

-

### CLASIFICARE DE MEDIU:

N – periculos pentru mediu

### AVIZARE IN ROMANIA:

Nr. 614BIO/18/12.24

produs biocid (Grupa principala: 3, Tip produs: 18)

## DOMENIUL SI ARIA DE UTILIZARE:

- In incintele sensibile: spitale, policlinici, hoteluri, restaurante, scoli, gradinite, crese, camine de batrani, incinte in care se depoziteaza, pregateste si serveste hrana
- Spatii de depozitare, indiferent de materialele sau alimentele depozitate
- Zone urbane, parcuri, spatii rezidentiale si de agrement
- Depozite de tutun





# K-Othrine® EC25

Insecticid destinat  
combaterii tuturor  
insectelor daunatoare  
si generatoare de  
disconfort din igiena  
publica

## Mai puternic, mai eficace, pentru orase fara insecte daunatoare

- Formulată special pentru activitățile de dezinsecție urbană
- Indicat atât pentru **aplicare reziduală**, cât și pentru **atomizare și termonebulizare**
- Conceput pentru o eficacitate maximă, în condiții de siguranță a spațiului tratat
- Recomandat pentru o utilizare profesională fără restricții la aplicarea pe vegetație



Eticheta noua

#### COMPOZITIE:

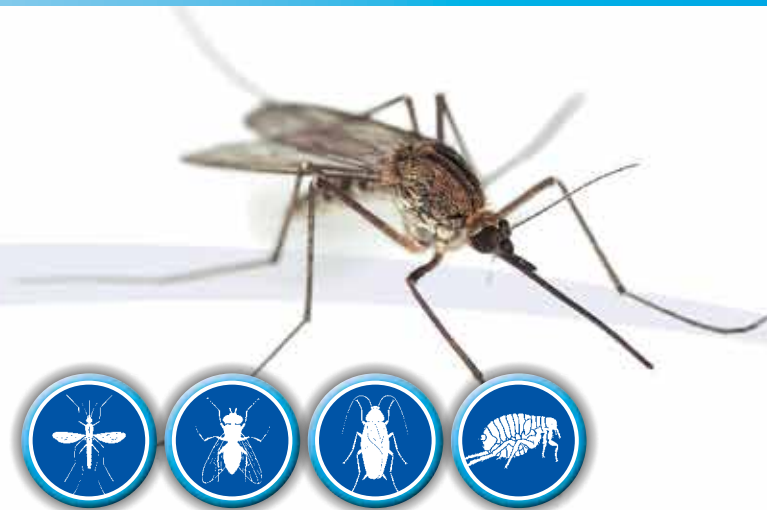
100 ml de K-Othrine® EC 25 contin:  
Deltamethrin: 2,5 g (2,85%) ~ 25 g/L  
Coformulanti: pana la 100 ml

#### FORMULARE:

EC – emulsie concentrata

#### Doze de aplicare recomandate si indicatii de utilizare:

Metoda de aplicare	K-Othrine® EC 25	Diluant	Suprafata tratata
ULV	800 ml	20 L apa	20 ha
"Ceata calda" (Thermal fogging)	40 ml	5 L solvent petrolier	1 ha
Rezidual	40-60 ml	5 L apa	100 m <sup>2</sup>



## Daunatori vizati

Tantari, Muste  
Gandaci de bucatarie, purici, furnici, omizi  
Daunatori specifici spatiilor de depozitare

## PROFIL TEHNIC

### CLASIFICARE TOXICOLOGICA:

Xn – nociv

### CLASIFICARE DE MEDIU:

N – periculos pentru mediu

### AVIZARE IN ROMANIA:

Nr. 1349BIO/18/09.15

produs biocid (Grupa principala: 3, Tip produs: 18)

## DOMENIUL SI ARIA DE UTILIZARE:

- In zonele urbane, pentru tratamentele multi-anzuale impotriva tantarilor si mustelor, prin atomizare si nebulizare.
- In spatii de depozitare, subsoluri, scari de bloc, parcuri subterane
- Zone industriale





# K-Othrine® PROFI EC 250

**NOU**

## Insecticid versatil cu doua substante active

- Combate toate insectele daunatoare si generatoare de disconfort
- Poate fi utilizat atat in exterior, cat si in interior
- Cu efect de "knock-down" agresiv
- Recomandat atat pentru aplicare reziduala , cat si prin ceata termica sau tratamente de tip ULV



# Dublu impact

### COMPOZITIE:

100 ml de K-Othrine® PROFI EC 250 contin:  
Deltamethrin: 2,5 g (2,7%) ~ 25 g/L  
Piperonil butoxide: 22,5 (23,9%) ~ 225 g/L  
Coformulanti: pana la 100 ml

### FORMULARE:

EC – emulsie concentrata

### Doze de aplicare recomandate si indicatii de utilizare:

Tipuri de tratamente	Unde/ impotriva:	K-Othrine® PROFI EC 250	Amestec cu:	Cantitate	Pentru:
Ceata termica	exterior	30-40 ml	solvent organic	5 L	1 ha
Ceata termica	interior	50 ml	solvent organic	1 L	2 000 m <sup>3</sup>
Aplicare reziduala	insecte zburatoare	30-40 ml	apa	5 L	100 m <sup>2</sup>
Aplicare reziduala	insecte taratoare	30-60 ml	apa	5 L	100 m <sup>2</sup>

\*) La aplicarea reziduala, pentru infestari masive, recomandam dublarea dozelor recomandate de lucru



## Daunatori vizati

Tantari, Muste  
Molii, Viespi  
Gandaci de bucatarie

## PROFIL TEHNIC

### CLASIFICARE TOXICOLOGICA:

Xn – nociv

### CLASIFICARE DE MEDIU:

N – periculos pentru mediu

### AVIZARE IN ROMANIA:

Nr. 2875BIO/18/12.24

produs biocid (Grupa principala: 3, Tip produs: 18)

## DOMENIUL SI ARIA DE UTILIZARE:

Igiena publica in zonele urbane: parcuri, cartiere de locuinte, artere de circulatie, zone de agreement.

In interior: locuinte, hoteluri, unitati de alimentatie publica, spitale, zone mijloace de transport, depozite, ferme.





# K-Othrine® SC 25



## Insecticid pentru tratamentul rezidual al suprafetelor

- Insecticid cu spectru larg si eficacitate dovedita in distrugerea sistemului imunitar al tuturor insectelor daunatoare comune
- Formularea **"Flow"** ofera un raport optim intre eficacitatea biologica, remanenta si siguranta in aplicare (contine solvent intr-o cantitate neglijabila si nu este inflamabil)
- Are fotostabilitate mare, toxicitate extrem de scazuta pentru vietuitoarele non-vizate si este biodegradabil
- Nu pateaza, nu lasa urme vizibile dupa aplicare



Eticheta noua

# Bun la toate

#### COMPOZITIE:

100 ml de K-Othrine® SC25 contin:  
Deltamethrin: 2,5 g (2,5%) ~ 25 g/L  
Coformulanti: pana la 100 ml

#### FORMULARE:

SC – suspensie concentrata

#### Doze de aplicare recomandate si indicatii de utilizare:

Aplicarea amestecului trebuie facuta cu ajutorul unei pompe cu presiune scazuta, avand grija ca aplicarea sa fie uniforma, pe toata suprafata ce trebuie dezinfectata.

K-Othrine® SC 25	Apa	Aria de actiune
50-60 ml	4-5 L	100 – 120 m <sup>2</sup>

\*in caz de infestare masiva recomandam dublarea dozei de produs





## Daunatori vizati

Gandaci de bucatarie, purici, capuse, plosnite, furnici, omizi, muste, tantari, viespi

## PROFIL TEHNIC

### CLASIFICARE TOXICOLOGICA:

-

### CLASIFICARE DE MEDIU:

N – periculos pentru mediu

### AVIZARE IN ROMANIA:

Nr. 612BIO/18/09.15

produs biocid (Grupa principala: 3, Tip produs: 18)

## DOMENIUL SI ARIA DE UTILIZARE:

- Spatii individuale de locuit (apartamente, vile, case de vacanta, etc.)
- Spitale, policlinici, hoteluri, restaurante, scoli, gradinite, crese, camine de batrani, incinte in care se depoziteaza, pregateste sau serveste hrana
- Spatii de depozitare, indiferent de materialele sau alimentele depozitate
- Zone urbane, parcuri, spatii rezidentiale si de agrement





# K-Othrine® WG 250



## Insecticid conditionat sub forma de granule dispersabile in apa

- Insecticid piretroid cu eficacitate deosebita impotriva intregului spectru de insecte daunatoare
- Ambalaj 20 g de tip "single dose" (pentru o singura utilizare)
- Asigura folosinta imediata - in doar cateva ore de la aplicare – a spatiului tratat
- Formularea speciala – granule – favorizeaza o remanenta prelungita
- Nu contine solventi, este biodegradabil, are fotostabilitate mare, nu pateaza, nu lasa urme vizibile dupa aplicare

Eticheta noua



## Puterea remanentei sporite

### COMPOZITIE:

100 g de K-Othrine® WG 250 contin:  
Deltamethrin: 25 g (25%) ~ 250 g/Kg  
Coformulanti: pana la 100 g

### FORMULARE:

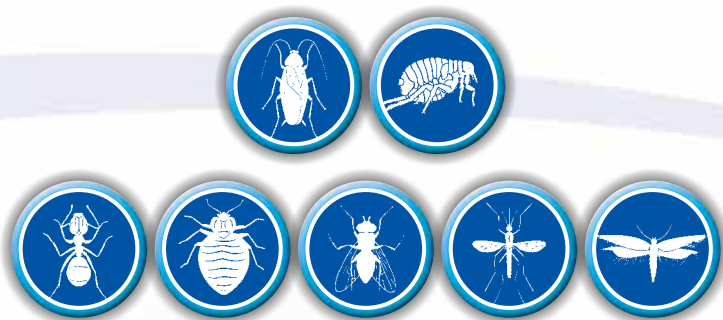
WG – granule dispersabile in apa

### Doze de aplicare recomandate si indicatii de utilizare:

Aplicarea amestecului trebuie facuta rezidual, cu ajutorul unei pompe cu presiune scazuta.

K-Othrine® WG 250	Apa	Aria de actiune
20 g	9-10 L	200 – 250 m <sup>2</sup>

\*in caz de infestare masiva recomandam dublarea dozei de produs



## Daunatori vizati

Intregul spectru de insecte daunatoare: gandaci de bucatarie, purici, capuse, plosnite, furnici, , muste, tantari, viespi, etc.

## PROFIL TEHNIC

### CLASIFICARE TOXICOLOGICA:

-

### CLASIFICARE DE MEDIU:

N – periculos pentru mediu

### AVIZARE IN ROMANIA:

Nr. 147BIO/18/09.15

produs biocid (Grupa principala: 3, Tip produs: 18)

## DOMENIUL SI ARIA DE UTILIZARE:

- Spitale, policlinici, hoteluri, restaurante, scoli, gradinite, crese, camine de batrani, incinte in care se depoziteaza, pregateste sau serveste hrana
- Spatii individuale de locuit (apartamente, case, vile)





**Cislin**  
26.25 SC Flow®

**NOU**



**Insecticid  
conditionat  
sub forma de  
suspensie polimerizata  
in dispersie apoasa**

- Formulare unica si exclusiva **Bayer®** - inventia anului 2014 in materie de formulari insecticide concentrate
- Polimerizarea suspensiei concentrate reprezinta un pas inainte in tehnologia microincapsularii substantei active in scopul obtinerii unei remanente sporite
- Asigura folosinta imediata - in doar cateva ore de la aplicare – a spatiului tratat
- Cristalele de deltamethrin sunt "lipite" pe moleculele de polimeri a caror suprafata usor aderenta (adeziva) asigura contactul rapid si de lunga durata cu corpul daunatorilor

## Tehnologia mileniului III



### COMPOZITIE:

100 ml de Cislin 26.25 SC Flow® contin:  
Deltamethrin: 2,63 g (2,5%) ~ 26,25 g/L  
Coformulanti: pana la 100 ml

### FORMULARE:

Carrier® – suspensie polimerizata in  
dispersie apoasa

### Doze de aplicare recomandate si indicatii de utilizare:

Aplicarea amestecului trebuie facuta cu ajutorul unei pompe cu presiune scazuta, avand grija ca aplicarea sa fie uniforma, pe toata suprafata ce trebuie dezinfectata.

Cislin 26.25 SC Flow®	Apa	Aria de actiune
45-50 ml	4-5 L	100 – 120 m <sup>2</sup>

\*in caz de infestare masiva recomandam dublarea dozei de produs



## Daunatori vizati

Muste, Tantari  
Gandaci de bucatarie  
Plosnite, Purici, Molii, Paianjeni  
Daunatori de depozit

## PROFIL TEHNIC

### CLASIFICARE TOXICOLOGICA:

-

### CLASIFICARE DE MEDIU:

N – periculos pentru mediu

### AVIZARE IN ROMANIA:

Nr. 2849BIO/18/09.15

produs biocid (Grupa principala: 3, Tip produs: 18)

## DOMENIUL SI ARIA DE UTILIZARE:

In exterior si in interiorul tuturor incintelor locuite sau industriale: locuinte, scoli, spitale, unitati militare, cinematografe si locuri publice in general; in industria alimentara si ferme de animale; in depozite, instalatii industriale; nave, avioane si mijloace de transport in general; depozite de deseuri, deversari, etc.





**Ficam<sup>®</sup>**  
**W (WP 80)**



**Insecticid pe baza  
de bendiocarb**

**Creat de natura,  
folosit de  
profesionisti**

- Insecticid carbamic ce reprezinta alternativa ideala la substantele active din generatiile de neonicotinoide si piretroizi sintetici
- Combate o gama foarte larga de insecte de disconfort
- Nu pateaza, nu murdareste si nu este coroziv
- Este fotostabil si biodegradabil
- Este dedicat exclusiv profesionistilor (personal calificat si autorizat)

Eticheta noua



**COMPOZITIE:**  
100 g de Ficam<sup>®</sup> W (WP 80) contin:  
Bendiocarb: 80 g (80%) ~ 800 g/Kg  
Coformulanti: pana la 100g

**FORMULARE:**  
WP – pulbere dispersabila in apa

**Doze de aplicare recomandate si indicatii de utilizare:**

Ficam <sup>®</sup> W (WP 80)	Apa	Aria de actiune
15 g	4 – 5 L	100 – 125 m <sup>2</sup>

\*in caz de infestare masiva recomandam dublarea dozei de produs



## Daunatori vizati

Capuse, plosnite, purici, furnici  
Paianjeni, viespi, muste  
Daunatori specifici fermelor de  
animale si pasari

## PROFIL TEHNIC

### CLASIFICARE TOXICOLOGICA:

T – toxic

### CLASIFICARE DE MEDIU:

N – periculos pentru mediu

### AVIZARE IN ROMANIA:

Nr. 608BIO/18/01.16

produs biocid (Grupa principala: 3, Tip produs: 18)

## DOMENIUL SI ARIA DE UTILIZARE:

- Spatii individuale de locuit (apartamente, vile, case de vacanta, etc.)
- Hoteluri, spatii de cazare comune (camine, campinguri)
- Ferme de animale si pasari (in combinatie cu **Baycidal® WP 25** si **Quick Bayt® 2Extra WG 10**, pentru combaterea integrata si totala a tuturor daunatorilor specifici)
- Zone industriale, arii si suprafete puternic infestate cu un spectru larg de daunatori





**Solfac<sup>®</sup>**  
**EW 50**

# Alternativa

## Forta ciflutrinului impotriva artropodelor

- Insecticid piretroid cu o eficacitate deosebita impotriva tuturor artropodelor, indiferent daca sunt insecte, centipede, milipede sau arahnide
- Versatil in aplicare, datorita formularii EW – emulsie in dispersie apoasa
- Este biodegradabil, are o fotostabilitate mare, nu pateaza, nu lasa urme vizibile dupa aplicare, contine solventi intr-o cantitate neglijabila si nu este inflamabil
- Nu este fitotoxic si da rezultate foarte bune in protectia locuintelor impotriva tantarilor, mai ales daca este aplicat pe vegetatia din curte si pe peretii exteriori ai locuintelor, dar si impotriva capuselor, prin aplicare reziduala, pe suprafetele cu vegetatie



Eticheta noua

### COMPOZITIE:

100 ml de Solfac<sup>®</sup> EW 50 contin:  
Cyfluthrin: 5 g (5%) ~ 50 g/L  
Coformulanti: pana la 100 ml

### FORMULARE:

EW – emulsie in dispersie apoasa

### Doze de aplicare recomandate si indicatii de utilizare:

Poate fi aplicat prin nebulizare si atomizare, dar si rezidual, cu pompa de presiune scazuta, in urmatoarele doze:

Solfac <sup>®</sup> EW 50	Apa	Aria de actiune
40 – 60 ml	4 – 5 L	100 – 120 m <sup>2</sup>

\*In caz de infestare masiva recomandam dublarea dozei de produs





## Daunatori vizati

Capuse, plosnite, purici, furnici, omizi  
Daunatori specifici fermelor de  
animale si pasari

## PROFIL TEHNIC

### CLASIFICARE TOXICOLOGICA:

-

### CLASIFICARE DE MEDIU:

N – periculos pentru mediu

### AVIZARE IN ROMANIA:

Nr. 378BIO/18/12.24

produs biocid (Grupa principala: 3, Tip produs: 18)

## DOMENIUL SI ARIA DE UTILIZARE:

- Spatii individuale de locuit (apartamente, vile, case de vacanta, etc.) – in interior si exterior
- In fermele de animale si pasari, in combinatie cu **Baycidal® WP 25** si **Quick Bayt® 2Extra WG 10** pentru combaterea integrata si totala a daunatorilor specifici
- Spatii de depozitare, indiferent de materialele sau alimentele depozitate
- Zone urbane, parcuri, spatii rezidentiale si de agrement





**Solfac**<sup>®</sup>  
AUTOMATIC FORTE

## Bomba fumigena de unica folosinta pentru spatii sensibile

- Produce un efect similar termonebulizarii, prin eliberarea controlata a unui fum insecticid
- Permite o interventie usoara si practica in incintele unde utilizarea insecticidelor clasice (lichide sau solide) poate genera eventuale probleme secundare
- Are efect instantaneu, patrunde in spatii greu accesibile (crapaturi, etc.) si nu necesita o perioada de pauza foarte mare dupa utilizare
- Nu necesita aprindere, lucru cu foc deschis sau amestec cu apa/alte substante



**1** aerosol  
▼  
**100** m<sup>3</sup>

Eticheta noua



### COMPOZITIE:

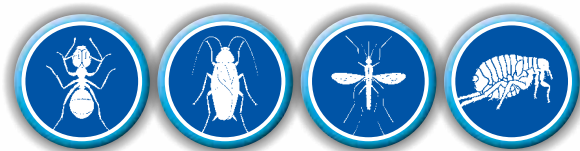
100 g de Solfac<sup>®</sup> Automatic Forte contin:  
Cyfluthrin: 0,125 g (0,1%) ~ 1 g/L  
Coformulanti: pana la 100 g

### FORMULARE:

AE – aerosol cu eliberare controlata

### Doze de aplicare recomandate si indicatii de utilizare:

Solfac <sup>®</sup> Automatic Forte	Volum tratat	Suprafata tratata
1 aerosol de 150 ml	Pana la 100 m <sup>3</sup>	Pana la 50 m <sup>2</sup>



## Daunatori vizati

Capuse, plosnite, purici, gandaci de bucatarie  
Muste, tantari, viespi  
Daunatori specifici spatiilor de  
depozitare

## PROFIL TEHNIC

### CLASIFICARE TOXICOLOGICA:

-

### CLASIFICARE DE MEDIU:

N – periculos pentru mediu

### AVIZARE IN ROMANIA:

Nr. 1970BIO/18/12.24

produs biocid (Grupa principala: 3, Tip produs: 18)

## DOMENIUL SI ARIA DE UTILIZARE:

- Spatii de depozitare a marfurilor (depozite, magazine, containere, etc.)
- Arhive, biblioteci, muzee, locatii istorice, site-uri culturale
- Mijloace de transport public (autobuz, tren, vapor, avion, etc.)
- Hoteluri, spatii de cazare comune (camine, campinguri, etc.)
- Subsoluri, spatii de dimensiuni reduse (trasee de cabluri, doze electrice, sisteme de ventilatie, etc.)





**Maxforce<sup>®</sup>**  
**IC**

**Gel insecticid –  
singura alternativa  
la insecticidele  
clasice**

- Momeala insecticida avand drept substanta activa imidacloprid-ul, un neonicotinoid de generatia a II-a ce actioneaza asupra receptorilor acetilcolinici din membrana post-sinaptica
- Extrem de eficient in combaterea principalelor specii de gandaci de bucatarie
- Actioneaza eficient, pana la 4 luni, datorita efectului “in cascada”
- Este biodegradabil, nu pateaza, nu lasa urme, nu are miros, nu este iritant

Eticheta noua



## Pentru distrugerea “in cascada” a gandacilor

**COMPOZITIE:**

100 g de Maxforce<sup>®</sup> IC contin:  
Imidacloprid: 2,15 g (2,15%) ~ 21,5 g/Kg  
Coformulanti: pana la 100 g

**FORMULARE:**

GEL – momeala insecticida

**Doze de aplicare recomandate si indicatii de utilizare:**

Maxforce <sup>®</sup> IC	Suprafata tratata
1 -2 g (10-15 picaturi de gel)	25 - 50 m <sup>2</sup>



## Daunatori vizati

### Gandaci de bucatarie:

- *Periplaneta Americana* (gandacul mare, negru de bucatarie)
- *Blata Orientalis* (gandacul mic, negru de bucatarie)
- *Blata germanica* (gandacul mic, rosu-roschat de bucatarie)

## PROFIL TEHNIC

### CLASIFICARE TOXICOLOGICA:

-

### CLASIFICARE DE MEDIU:

N – periculos pentru mediu

### AVIZARE IN ROMANIA:

Nr. 613BIO/18/06.15

produs biocid (Grupa principala: 3, Tip produs: 18)

## DOMENIUL SI ARIA DE UTILIZARE:

Cu precadere indoor (in interior): incinte sensibile, cu larg contact uman – cladiri de birouri, complexe de locuinte, spatii deschise/inchise de petrecere a timpului liber, hoteluri – sau care implica productia/procesarea de alimente, medicamente, produse cosmetice sau componente electronice – hale de productie protejate, bucatarii, spitale, restaurante, magazine alimentare, restaurante, cantine, etc.





**Maxforce<sup>®</sup>**  
**QUANTUM**

**Gel insecticid –  
formulare de ultima  
generatie**

- Include atractanti alimentari – in special pe baza de zaharuri – ce atrag furnicile la consum, chiar si in detrimentul surselor de hrana clasice
- Permite o interventie usoara si practica in incintele unde utilizarea insecticidelor clasice (lichide sau solide) poate genera eventuale probleme secundare
- Are efect de “moarte in cascada”, exterminand intregul cuib (musuroi)
- Nu prezinta niciun fel de risc pentru vietuitoarele non-vizate (animale de casa, copii, etc.) datorita repelentului de gust Bitrex<sup>®</sup>

Eticheta noua



**Pentru expertii in  
combaterea  
furnicilor**



*Lasius  
niger*



*Tapinoma  
melanocephalum*



*Monomorium  
pharaonis*



*Linepithema  
humile*

**COMPOZITIE:**

100 g de Maxforce<sup>®</sup> Quantum contin:  
Imidacloprid: 0,03 g (0,03%) ~ 0,3 g/Kg  
Coformulanti: pana la 100 g

**FORMULARE:**

GEL – momeala insecticida

**Doze de aplicare recomandate si indicatii de utilizare:**

Maxforce <sup>®</sup> Quantum	Suprafata tratata
2 -3 g (10-15 picaturi de gel)	50 m <sup>2</sup>



Formulare  
sustinuta si  
validata in  
cadrul Directivei  
98/8/EC



## Daunatori vizati

Cele mai raspandite specii de furnici:

- *Lassius niger* (furnica neagra de gradina/ bucatarie)
- *Monomorium pharaonis* (furnica faraon, furnica sapatoare)
- *Tapinoma melanocephalum* (furnica alb-transparenta, furnica fantoma)
- *Linepithema humile* (furnica argentiniana, furnica de lemn)

## PROFIL TEHNIC

### CLASIFICARE TOXICOLOGICA:

-

### CLASIFICARE DE MEDIU:

N – periculos pentru mediu

### AVIZARE IN ROMANIA:

Nr. 1895BIO/18/06.15

produs biocid (Grupa principala: 3, Tip produs: 18)

## DOMENIUL SI ARIA DE UTILIZARE:

- Spatii de locuit (apartamente, case, vile, camine, etc.)
- Hoteluri, restaurante, baruri, magazine si alte locatii de retail
- Spitale, policlinici, dispensare, cabinete medicale, scoli, crese
- Spatii in care se depoziteaza, se pregateste si se serveste hrana (bucatarii, sali de mese, etc.)





# Quick Bayt® 2Extra WG 10

**NOU**

**Insecticid cu doua  
substante active  
destinat combaterii  
mustelor adulte**

- Doua substante active: **imidacloprid** – neonicotinoid de generatia a-II-a cu actiune sistemica ce paralizeaza sistemul nervos al insectelor, provocandu-le moartea si **Cis-tricos-9-en** – substanta ce actioneaza conjugat si complementar cu cea sistemica in cresterea eficacitatii, a vitezei de actiune a produsului, pentru sporirea atractivitatii
- Nu dauneaza insectelor benefice, animalelor domestice din adaposturile tratate, aplicatorului si mediului daca este folosit conform instructiunilor producatorului (contine repelentul de gust Bitrex®)
- Are o toxicitate redusa si elimina riscurile aparitiei fenomenului de rezistenta incrucisata
- Are rezultate pozitive imediate, randament si eficienta excelente, conducand la eliminarea stresului pentru animale si oameni



## Adio muste



### COMPOZITIE:

100 g de Quick Bayt® 2Extra WG 10 contin:  
 Imidacloprid: 10 g (10%) ~ 100 g/Kg  
 Cis-tricos-9-en: 0,1 g (0,1%) ~ 1g/Kg  
 Coformulanti: pana la 100 g

### FORMULARE:

WG – granule dispersabile in apa

### Doze de aplicare recomandate si indicatii de utilizare:

Se dilueaza cu apa si se aplica in urmatoarele doze:

Quick Bayt® 2Extra WG 10	Apa	Suprafata tratata	Suprafata protejata
200 – 250 g	1,5 – 2 L	100 – 150 m <sup>2</sup>	400 – 450 m <sup>2</sup>





Formulare  
sustinuta si  
validata in  
cadru Directivei  
98/8/EC



## Daunatori vizati

Musca de casa (*Musca domestica*)  
Musca de grajd (*Stomoxys calcitrans*)

## PROFIL TEHNIC

### CLASIFICARE TOXICOLOGICA:

-

### CLASIFICARE DE MEDIU:

N – periculos pentru mediu

### AVIZARE IN ROMANIA:

Nr. 2978BIO/18/09.16

produs biocid (Grupa principala: 3, Tip  
produs: 18)

## DOMENIUL SI ARIA DE UTILIZARE:

- In fermele de animale (porcine, bovine, ovine, cabaline, pasari etc.)
- In zonele urbane sau periurbane – depozite de gunoi menajer, ghene de gunoi, statii de tomberoane, etc.
- In perimetrul zonelor in care se pregateste sau serveste hrana – bucatarii, abatoare de carne, fabrici de produse lactate, restaurante – nu in interior, ci in afara lor, pentru a preveni intrarea mustelilor in incinta





# Baycidal® WP 25

## Blocheaza dezvoltarea in stadiul de larva

### Larvicid de tip IGR ("insect growth regulator")

- Actioneaza asupra stadiilor larvare ale insectelor daunatoare, blocandu-le dezvoltarea spre stadiul de adult
- Pentru eficacitate maxima, larvicidul se aplica numai in combinatie cu un adulticid – **Quick Bayt® 2Extra WG 10** pentru muste, **Solfac® EW 50** sau **Ficam® W (WP 80)** pentru restul daunatorilor – in scopul eradicarii totale si a larvelor care au evoluat, deja, la stadiul de pupa
- Aplicarea se va face punctual, numai pe locurile in care insectele daunatoare au mediu propice de inmultire

Eticheta noua



#### COMPOZITIE:

100 g de Baycidal® WP 25 contin:  
Triflumoron: 25 g (25%) ~ 250 g/Kg  
Coformulanti: pana la 100 g

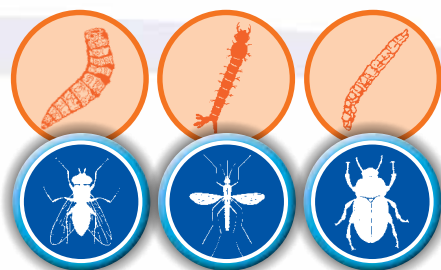
#### FORMULARE:

WP – pulbere dispersabila in apa

#### Doze de aplicare recomandate si indicatii de utilizare:

Se dilueaza cu apa si se aplica in urmatoarele doze (in functie de echipamentul de stropit folosit si locul aplicarii)

	Baycidal® WP 25	Apa	Aria de actiune
Nebulizare (ceata rece)	20 g	10 L	10 – 20 m <sup>2</sup>
Pompa de presiune scazuta	200 g	8-10 L	100 – 150 m <sup>2</sup>
Nebulizare (pe luciuri de apa)	100 g	8-10 L	2000 m <sup>2</sup>



## Daunatori vizati

- Larvele de musca, tantar, gandac
- *Erystalis tenax* (larva de musca de grajd)
- *Alphitobius diaperinus* (gandacul de grajd negru-roscat)

## PROFIL TEHNIC

### CLASIFICARE TOXICOLOGICA:

-

### CLASIFICARE DE MEDIU:

N – periculos pentru mediu

### AVIZARE IN ROMANIA:

Nr. 1969BIO/18/12.24

produs biocid (Grupa principala: 3, Tip produs: 18)

## DOMENIUL SI ARIA DE UTILIZARE:

- Aplicare punctuala la depozitele de gunoi menajer, canalizari, sisteme de drenaj a dejectiilor si a altor materiale organice
- In fermele de animale (porcine, bovine, ovine, cabaline, pasari etc.)
- In zonele mlastinoase, cu ape statatoare, murdare si calde, fara fauna piscicola





**K-Obiol®**  
**EC25**

## Insecticid piretroid pentru cereale depozitate, singura alternativa la organofosforice

- Formulată și recomandată împotriva celor mai răspândiți daunatori ai produselor agricole și alimentare depozitate
- Asigura protecția produselor depozitate pentru o perioadă de 6-10 luni, iar aplicarea directă pe cereale înainte de încărcare în silozuri/magazii, generează protecție pe toată perioada depozitării (pană la 12 luni)
- Se poate aplica atât în spațiile de depozitare goale, cât și direct pe produsele de tratat
- Produsele tratate prin aplicare directă, pot fi consumate imediat, fără a necesita perioadă de pauză

Eticheta nouă



## Garantia sigurantei produselor agricole depozitate



### COMPOZITIE:

100 ml de K-Obiol® EC 25 contin:  
Deltamethrin: 2,5 g (2,5%) ~ 25 g/L  
Piperonil butoxide: 22,5 g (22,5%) ~ 225 g/L  
Coformulanți: până la 100 ml

### FORMULARE:

EC – emulsie concentrată

### Doze de aplicare recomandate și indicații de utilizare:

Tipuri de tratamente	K-Obiol® 25 EC	Apa	Tratament pentru
Tratarea spațiilor goale de depozitare	50 ml	5 L	100 m <sup>2</sup> spațiu depozitare
Tratarea cerealelor prin aplicarea directă	1 000 ml	99 L	100 tone cereale

\*) pentru o infestare masivă, recomandăm dublarea dozei de produs



## Daunatori vizati

*Sitophilus granaris, Oryzaephilus surninamensis, Plodia interpunctella, Rhizoperta dominica, Tribolium castaneum, Sitotroga cerealella, Callosobruchus chinensis, Drosophilia melanogaster*

## PROFIL TEHNIC

### CLASIFICARE TOXICOLOGICA:

Xn – nociv

### CLASIFICARE DE MEDIU:

N – periculos pentru mediu

### AVIZARE IN ROMANIA:

Nr. 1075 CNPPP

## DOMENIUL SI ARIA DE UTILIZARE:

- In depozite goale unde urmeaza a se depozita produse agricole
- Direct pe produsele agricole ce sunt (sau urmeaza) sa fie depozitate
- Pentru tratamentul sacilor in care urmeaza sa se incarce produsele
- Depozite de tutun





# Racumin<sup>®</sup> PASTE

## Rodenticid pentru combaterea soarecilor de casa si sobolanilor

- Rodenticid din grupa anticoagulantelor autorizat la nivel European, in toate tarile UE
- Formulata sub forma de pasta de culoare albastra, ambalata in pliculete de 10 g, confectionate dintr-o hartie speciala, biodegradabila
- Extrem de atractiv pentru rozatoare dar nepericulos pentru utilizator si animale domestice (contine repelentul de gust **Bitrex<sup>®</sup>**)
- Eficacitate deosebita datorita caracteristicilor de unicitate si raritate ale substantei active

Eticheta noua



## Ultima masa a rozatoarelor



### COMPOZITIE:

100 g de Racumin<sup>®</sup> Paste contin:  
Coumatetralyl: 0,0375 g (0,0375%) ~ 375 mg/Kg  
Coformulanti: pana la 100 g

### FORMULARE:

PA – pasta (momeala raticida)

### Doze de aplicare recomandate si indicatii de utilizare:

Tipul de rozator	Doza de momeala	
Soarecele de casa	20 - 30 g	Statie de intoxicare
Sobolan comun	100 - 120 g	Statie de intoxicare
Soarece/Sobolan	4 - 5 Kg	10 000 m <sup>2</sup>

\*) numarul de statii de intoxicare, ca si consumul final, depinde de gradul de infestare al suprafetei si apetitul de consum al rozatoarelor



**Autorizare  
Europeana**

## Daunatori vizati

Soarelece de casa (*Muss Musculus*)  
Sobolanul negru de oras (*Rattus Rattus*)  
Sobolanul comun (*Rattus Norvegicus*)

## PROFIL TEHNIC

### CLASIFICARE TOXICOLOGICA:

Xn – nociv

### CLASIFICARE DE MEDIU:

N – periculos pentru mediu

### AVIZARE IN ROMANIA:

Nr. RO/2013/0057/MRA/FR-2013-0007  
produs biocid (Grupa principala: 3, Tip  
produs: 14)

## DOMENIUL SI ARIA DE UTILIZARE:

- In zonele infestate cu rozatoare
- In fermele de animale (porcine, bovine, ovine, cabaline, pasari, etc.)
- In zonele urbane sau periurbane
- Depozite de gunoi menajer, ghene de gunoi, statii de tomberoane, etc.
- Aplicare numai in statii de intoxicare sau puncte inchise de momeala





# Racumin<sup>®</sup> FOAM

**NOU**

## Singura alternativa

### Spuma de contact pentru controlul soarecilor si sobolanilor

- Actioneaza cu aceeași eficiență și eficacitate asupra tuturor stadiilor de dezvoltare ale rozătoarelor (exemplare tinere și adulte)
- Este utilizat, în mod normal, ca măsură suplimentară de protecție (sau complementară) în timpul tratamentelor cu momeli. Totuși, în zone cu o umiditate excesivă (unde există risc de depreciere sau de mușcături a momeliilor), cu o abundență deosebită a surselor alternative de hrană (ce determină rozătoarele să nu aleagă hrana oferită sub formă de momeală) sau acolo unde nu s-a observat consum de momeală, în ciuda determinării unei infestări masive (refuz de hrană), aplicarea de spumă rodenticidă devine tratamentul primar și, în multe cazuri, singurul viabil în controlul și eradicarea soarecilor și sobolanilor.



#### COMPOZITIE:

Un flacon de 500 ml de Racumin<sup>®</sup> Foam  
contine:  
Coumatetralyl: 0,4% (w/w)  
Gaz propulsor utilizat: propan/butan

#### FORMULARE:

AE FOAM – spumă rodenticidă de contact  
cu aplicare aerosolizată

#### Doze de aplicare recomandate și indicații de utilizare:

Daunator:	Racumin <sup>®</sup> Foam	Unde:
Soarece de casă	4 - 30 g	cale de acces (gaură)
Sobolan cenușiu	20-30 g	cale de acces (gaură)

Considerați un volum de aplicare de ~ 2g/sec





Formulare  
sustinuta si  
validata in  
cadrul Directivei  
98/8/EC



## Daunatori vizati

Soarecele de casa (*Muss Musculus*)  
Sobolanul negru de oras (*Rattus Rattus*)  
Sobolanul comun (*Rattus Norvegicus*)

## PROFIL TEHNIC

### CLASIFICARE TOXICOLOGICA:

Xn – nociv

### CLASIFICARE DE MEDIU:

N – periculos pentru mediu

### Produs biocid:

Grupa principala: 3, Tip produs: 14

## DOMENIUL SI ARIA DE UTILIZARE:

In interior, in activitati de deratizare pentru produse agricole depozitate, pentru industria alimentara (inclusiv ferme), pentru protectia sanatatii publice in zonele locuite si pentru protectia proprietatilor imobiliare (cladiri istorice, cladiri tehnice, locuinte, etc).



BINE ATI VENIT  
IN PROGRAMUL EXCLUSIV  
PENTRU PROFESIONISTI

BAY  
Premium

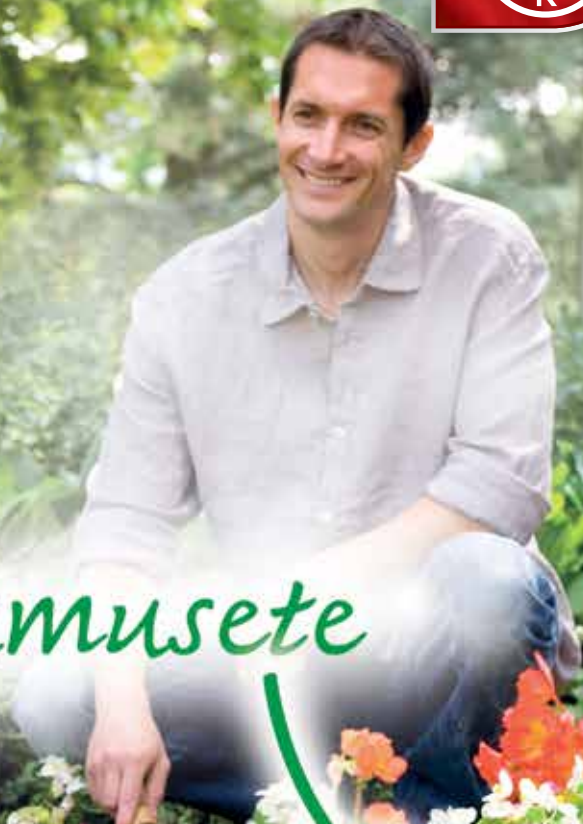


Produsele Bayer® cumparate aduc  
puncte care pot fi transformate in  
produse



Mai multe detalii pe [www.baypremium.ro](http://www.baypremium.ro)

Multumire



Frumusete

Eficienta



Produse  
pentru casa si gradina



## Science For A Better Life

Acest catalog de produse reprezinta un document publicitar, editat in scopuri de marketing si nu atrage niciun fel de responsabilitate juridica pentru grupul Bayer AG si entitatile sale afiliate. Pentru utilizarea corecta a produselor, cititi cu mare atentie si respectati intocmai indicatiile de pe eticheta produselor.



**S.C. Bayer S.R.L.**

Sos. Pipera nr. 42, etaj 1, 16 si 17

020112, sector 2, Bucuresti

Tel: +40 (021) 529 59 00 | Fax: +40 (021) 529 59 92

[www.pestcontrol-expert.com/ROMANIA](http://www.pestcontrol-expert.com/ROMANIA)